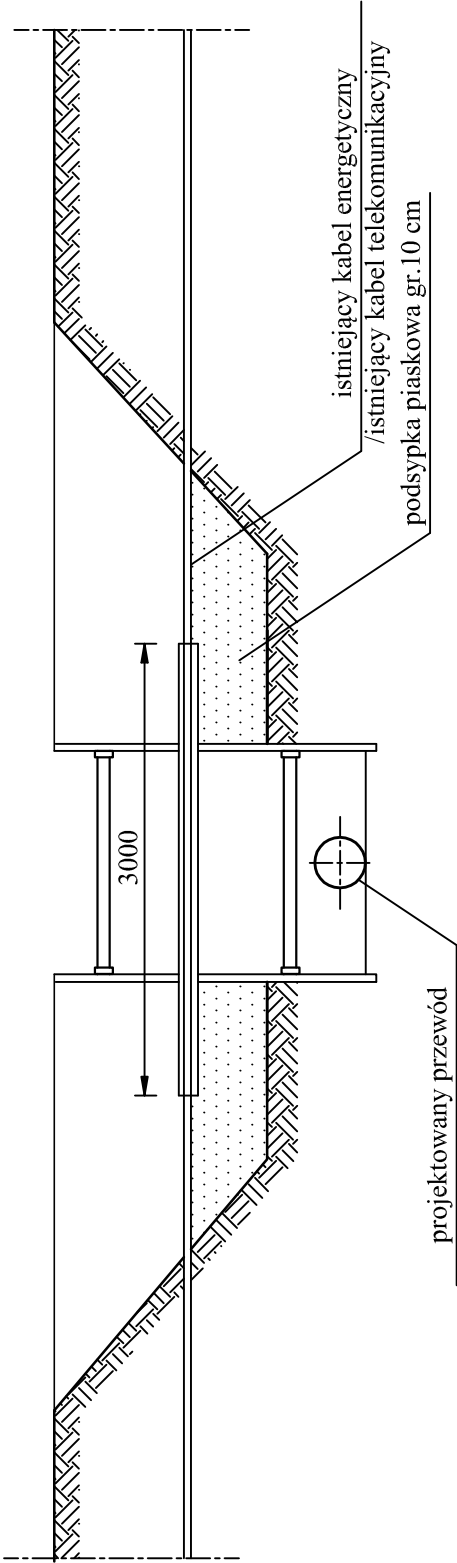
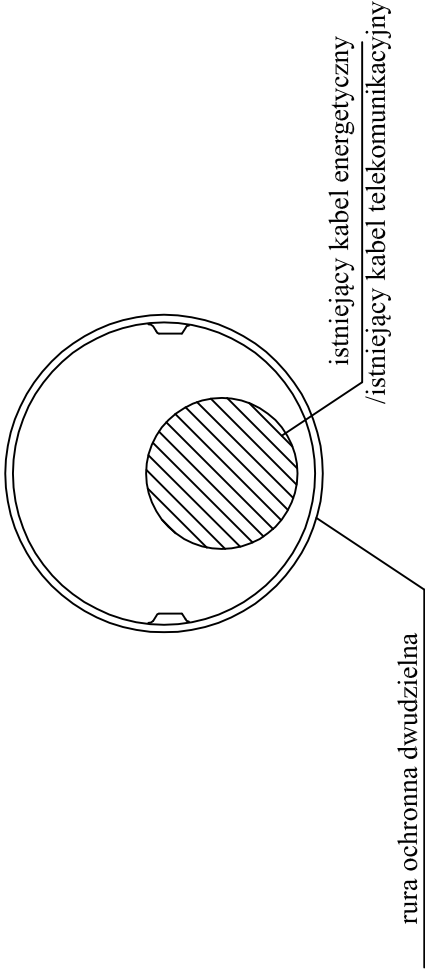


PODWIESZENIE KABLA ENERGETYCZNEGO I TELEKOMUNIKACYJNEGO NA OKRES ROBÓT

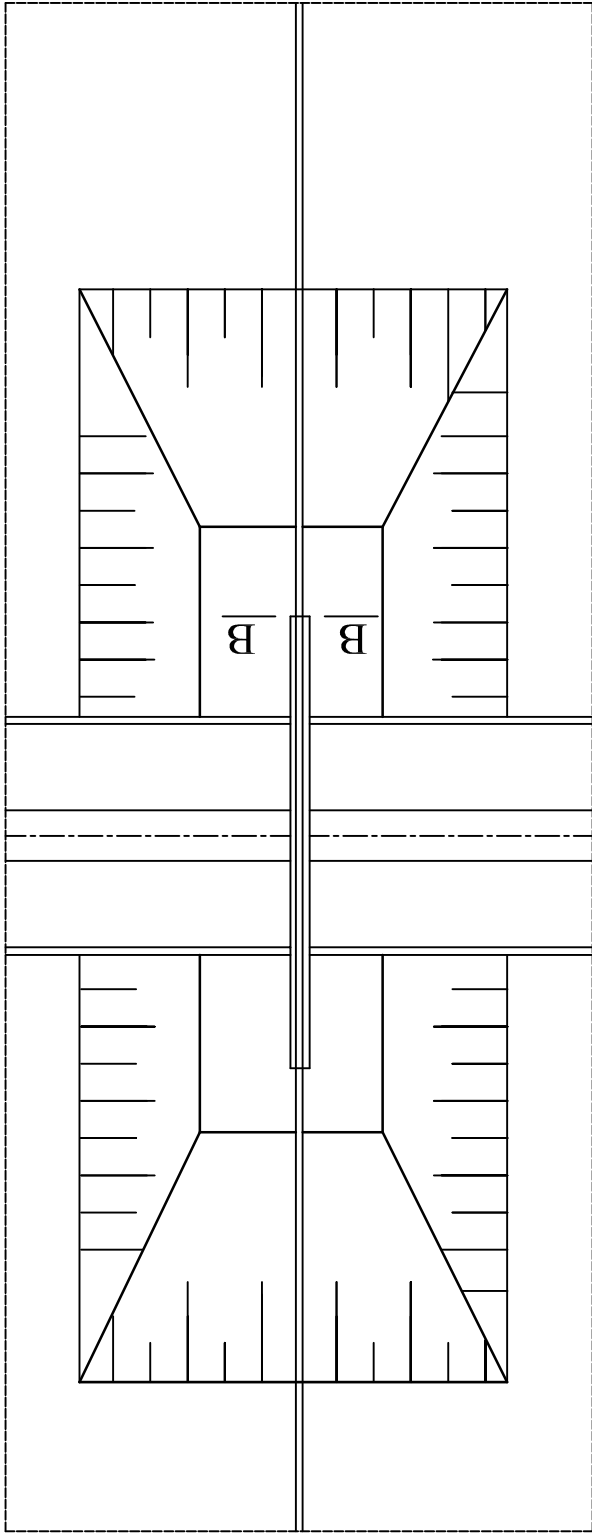
PRZEKRÓJ A-A



PRZEKRÓJ B-B



- UWAGA:
- Zastosować rury ochronne dwudzielne L=3,0 m Ø110 (kable tA i eNA)
 - Końce rury ochronnej uszczelnić pianką poliuretanową



<div> <div> <div>ALL-PRO</div> <div>CONSULTING SP. Z O.O.</div> </div> </div>			
Inwestycja: „Budowa sieci kanalizacyjnej na terenie sołectwa Ligota - Centrum”	Projektował: mgr inż. Pacuła Piotr nr upr. SLK/4463/POOS/12	Stadium: Projekt wykonawczy	
Tytuł rysunku: Zabezpieczenie skrzyżowania z kablami energ. i telek.	Sprawdzał: mgr inż. Joanna Ścibiorek nr upr. SLK/3405/POOS/10	Data: 01.2018	Nr zlecenia: 28-P-K-17
Skala: -	Nr rysunku: 7.3		